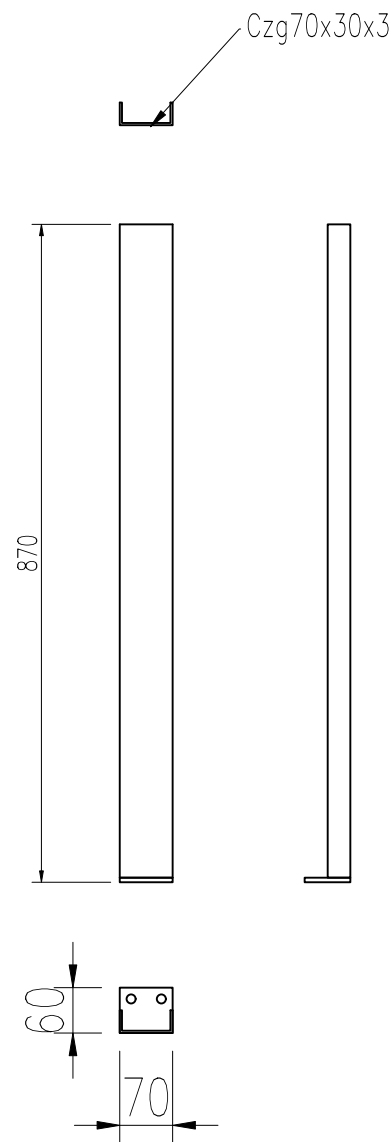


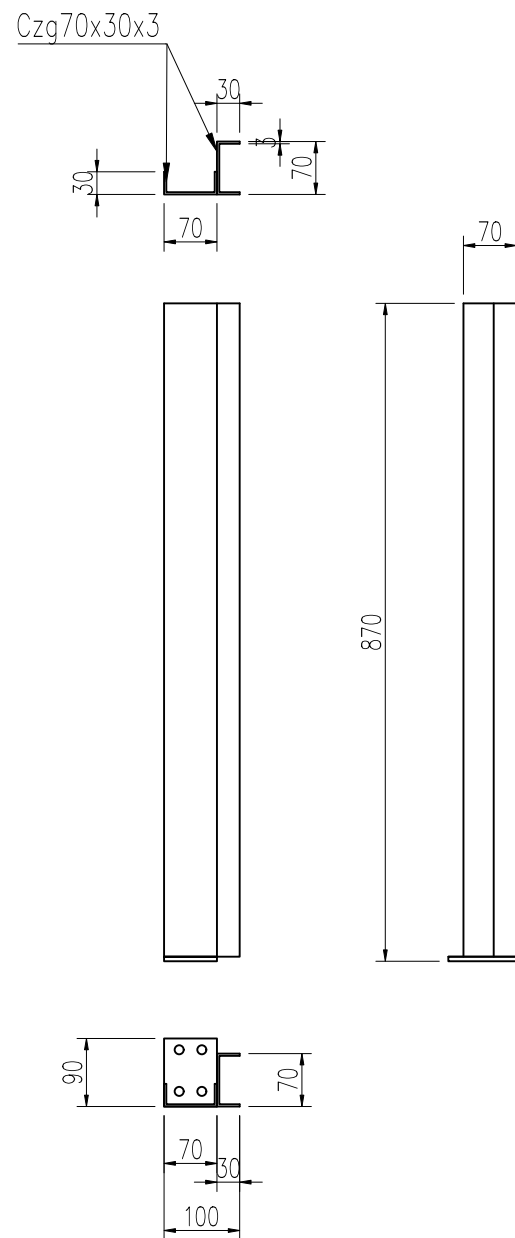
Słupek S3

2x



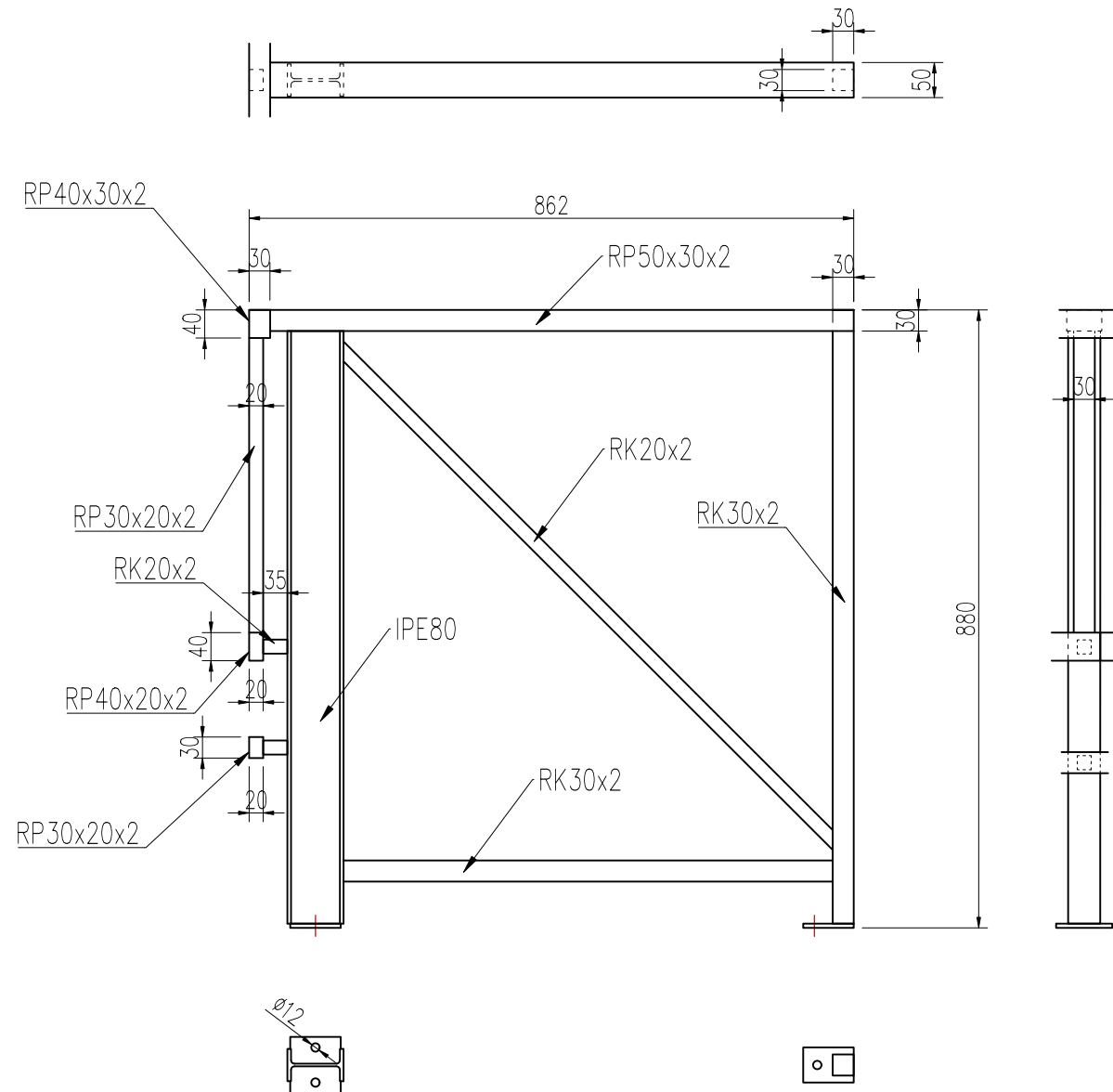
Słupek S2

1xL 1xP



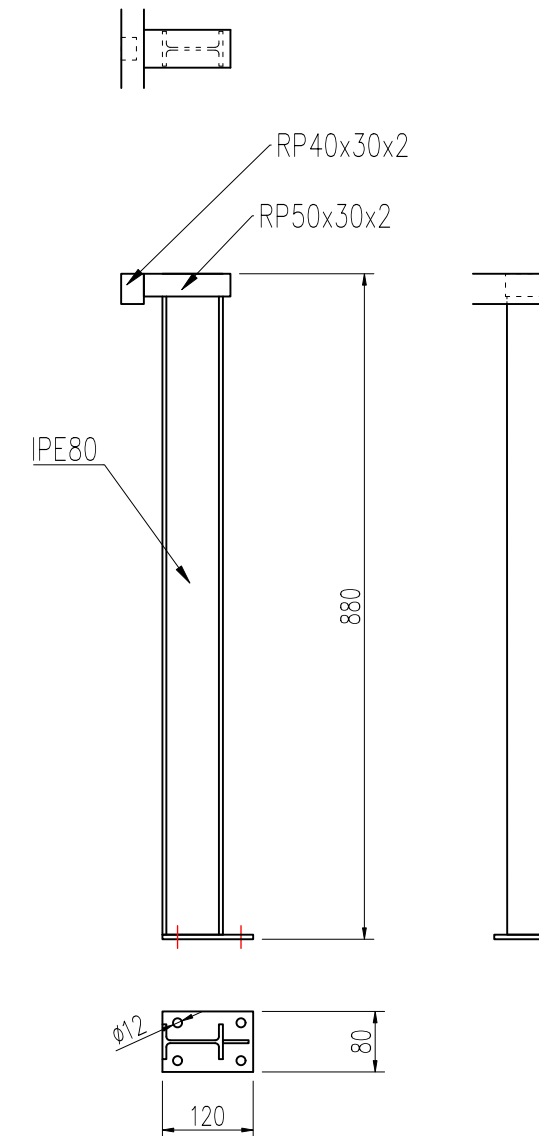
Ramka R1

2x

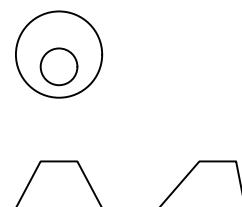


Słupek S1

2x



Schemat rzutowania



UWAGI OGÓLNE:

1. Przed rozpoczęciem poszczególnych prac należy zweryfikować podane wymiary. W przypadku różnicy wymiarów rzeczywistych z wymiarami projektowanymi należy skontaktować się z architektem przez zamawiającego.
2. Zestawienia stali podkonstrukcji wyłącznie na potrzeby sporządzenia kalkulacji, przed przystąpieniem do prac należy sporządzić projekt warsztatowy elementów do konsultacji z autorem opracowania w ramach nadzoru autorskiego.
3. Mocowanie słupków podkonstrukcji do posadzki na kotwy 2xM10-70 wklejanych. Żywica do wklejania np. "Rawplug" R-KERII lub innej o porównywalnych właściwościach.
4. Ścianka z gazobetonu gr. 6cm murowana pomiędzy słupkami stalowymi. Okładzina kamienna mocowana do podkonstrukcji rusztu frontowego.
5. Elementy konstrukcji stalowej zabezpieczyć poprzez cynkowanie ogniowe wg PN-EN ISO 1461, klasa korozyjności C4, grubość powłoki cynkowej 85 µm

inwestor:
Muzeum Pierwszych Piastów na
Lednicy



kontakt: 61 102 82 93
Dziedkanowice 32
62-261 Lednogóra/ www.lednica.pl



Informal
Architects

PROJEKT CHRONIONY PRAWEM AUTORSKIM
Projekt oraz wszystkie rysunki i specyfikacje
pozostają własnością intelektualną Autorów i
są chronione prawem autorskim. Projekt nie
może być rozpowszechniany, powielany,
kopiowany w całości lub częściach, bez
pisemnej zgody jego Twórców.

© Informal Architects

kontakt: os. Leśne 12b/99
62-028 Koziegłowy
+48 881 407 752
+48 665 125 030
informalarchitects.com

nazwa obiektu:

**Wykonanie projektu wnętrza
strefy obsługi zwiedzających
wraz z wyposażeniem,
zabudową i punktem
gastronomicznym w siedzibie
Muzeum**

adres obiektu:

Muzeum Pierwszych Piastów na
Lednicy z siedzibą w
Dziedkanowicach 32, 62-261
Lednogóra

opracował / opracowała:

mgr inż
Tomasz Szpak

sprawdzający: podpis:

mgr inż
Mikołaj Łukasik
upr. nr WKP/0047/POOK/12
spec. konstrukcyjno-budowlana b.o.

główny projektant: podpis:

mgr inż
Łukasz Kurzawski
upr. nr WKP/0065/POOK/09
spec. konstrukcyjno-budowlana b.o.

numer rysunku i rewizji:

G.K.04

temat rysunku:

**Podkonstrukcja lady
gastro - elementy :
słupki i ramki**

skala rysunku:

1:20

data: 12.11.2025